



Bien-être des élèves et des personnels

- ⇒ Prévenir et lutter contre le harcèlement scolaire
- ⇒ Favoriser l'intégration des nouveaux arrivants
- ⇒ Repérer les signes de mal-être, alerter et orienter
- ⇒ Développer les compétences psychosociales des élèves (compétences sociales, émotionnelles et cognitives)

→ 3020 

pHARe Programme de lutte contre le harcèlement à l'école



Service de l'éducation nationale
2 rue Maître Georges Lefèvre
BP 4239
97500 Saint-Pierre
Tél. 05 08 41 04 60

www.ac-spm.fr

Projet Éducatif

2024-2027

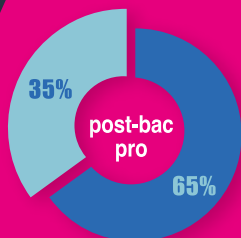
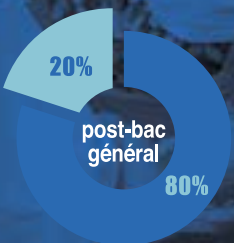


SAINT-PIERRE-ET-MIQUELON



Parcours et ambition scolaire

- ⇒ Prévenir et lutter contre le décrochage scolaire
- ⇒ Poursuivre l'accompagnement des élèves en situation de handicap
- ⇒ Développer les usages du numérique dans les pratiques d'apprentissage des langues
- ⇒ Préparer les élèves au départ
- ⇒ Favoriser les mobilités des élèves et des personnels
- ⇒ Proposer et favoriser la **passation de certification en langues en anglais et en espagnol pour les personnels**
- ⇒ Réactiver les liaisons inter-cycles et inter-degrés / public-privé
- ⇒ Développer les liens entre les établissements de Saint-Pierre et de Miquelon



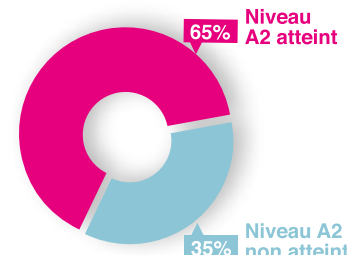
Lieu de poursuite d'études

- Canada
- Hexagone



Maîtrise des fondamentaux et acquisition des compétences

- ⇒ Consolider les apprentissages fondamentaux en mathématiques et en français
- ⇒ Développer les usages du numérique éducatif
- ⇒ Construire l'autonomie des élèves
- ⇒ Favoriser l'engagement, l'initiative, la responsabilisation et la coopération
- ⇒ Consolider et développer les partenariats régionaux et les dispositifs linguistiques existants en anglais et en espagnol de la maternelle au lycée
- ⇒ Proposer et favoriser la **passation de certification en langues en anglais et en espagnol pour les élèves**



Part des élèves ayant atteint le niveau A2 en fin de 3ème en 2023

Les chiffres à la rentrée 2023



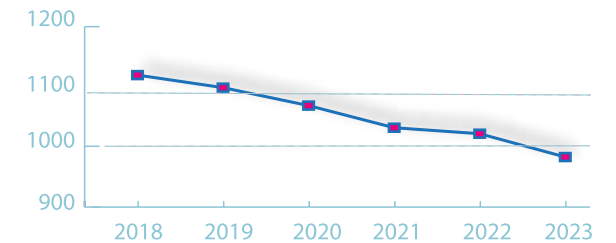
Effectifs

982 élèves à la rentrée 2023

1^{er} degré : 486 élèves
 - 3 écoles publiques
 et 3 écoles d'enseignement privé

2^d degré : 496 élèves
 - 1 collège public (classes annexes à Miquelon)
 et 1 collège d'enseignement privé
 - 1 lycée professionnel public
 - 1 lycée général public

Évolution globale des effectifs



Orientation post-3^e 2023

